



Recomendaciones
para los pacientes al

FINAL DE LA VIDA

y sus familiares

UNIDAD DE CUIDADOS PALIATIVOS





Autoras: Pilar Rapún, Lorena Hortelano, Ana Marí y Paloma Martínez

Edición: Área de Salud de Ibiza y Formentera. Servicio de Salud de las Islas Baleares
Fecha: julio 2024

Índice

Presentación

4

¿Qué son los cuidados paliativos?

5

Equipo y horario de la UCP (Unidad de Cuidados Paliativos)

6

Recomendaciones generales

7

Síntomas y cambios físicos

8

Recuerde

9

Morir en casa | Teléfonos de interés

10

Mi diario

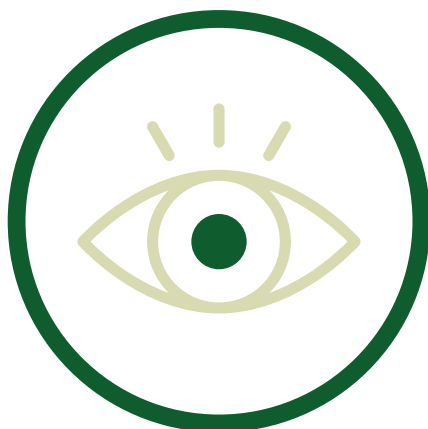
11

Notas y preguntas

14

Webs de interés

15



Presentación

El objetivo de esta guía es servirle de ayuda ofreciéndole respuestas y recomendaciones útiles para afrontar y gestionar mejor la situación de últimos días de su ser querido. Si desea información adicional, no dude en pedírnosla. Estamos para ayudarle.



¿Qué son los cuidados paliativos?

Los cuidados paliativos tienen el objetivo de mejorar la calidad de vida de los pacientes, ayudándoles, a ellos y a sus cuidadores, a tratar los síntomas de sus enfermedades y los efectos secundarios de los tratamientos que están recibiendo.

La atención paliativa supone un enfoque especial en el cuidado de las personas que tienen enfermedades graves y/o crónicas, ya que debemos atender, además de sus necesidades físicas, sus necesidades emocionales, sociales y familiares.

Por ello, el equipo de cuidados paliativos es multidimensional y está formado por diversos profesionales: médicos, enfermeros, psicólogos y trabajador social para atender las múltiples demandas de nuestros pacientes.

El equipo de cuidados paliativos le atenderá tanto en su casa, si así lo desea, como en el hospital si la enfermedad lo requiere. También dispone de consulta externa en el Hospital Can Misses, en la planta baja del edificio C.

La atención paliativa no excluye la atención que su médico especialista o de atención primaria le esté ofreciendo. Ambas atenciones pueden darse conjuntamente y el equipo paliativo estará en contacto con los otros profesionales sanitarios para proporcionarle la mejor atención posible.

Nuestra prioridad será siempre cuidar y acompañar.



Equipo de la UCP



Pilar Rapún



Lorena Hortelano



Ana Marí



Paloma Martínez

Médicos de la Unidad:

Dra. Pilar Rapún Jiménez y Dra. Lorena Hortelano Moya

Médicos de guardia:

Dr. Mario García Lezcano, Dr. Daniel Hernández Vaquero y Dra. Paula Martínez Sancho

Enfermera:

Ana Marí Ribas

Psicóloga:

Paloma Martínez Colomina

Horario de la UCP

Consultas no urgentes

Recetas, solicitud de citas, consultas, etc. y solicitud de visita en el día, se ruega llamar de 8 a 10h de la mañana, de lunes a viernes.

Consultas urgentes

- Mañana (8 a 15h): le atenderán sus médicos habituales de la unidad.
- Tarde (15 a 22h) y fines de semana (8 a 22h): se atenderán urgencias y le atenderá un médico de guardia el cual podrá orientarle por teléfono o acudir a visitarle según valore.
- Noche (22 a 8h): llamar al SAMU061, avisando de que es un paciente atendido por el ESAD (Equipo de Apoyo de Atención Domiciliaria) y ellos les orientarán sobre qué hacer.

Teléfono de la Unidad de Cuidados Paliativos: 609 152 800

Recomendaciones generales

● Cuidar el ambiente

- Proporcione una ubicación cómoda y tranquila, con luz ténue y sin ruidos.
- Limite las visitas.

● Postura

- Procure movilizar lo menos posible manteniendo siempre una posición cómoda.

● Higiene

- Realice el aseo superficial en cama.

● Comunicación

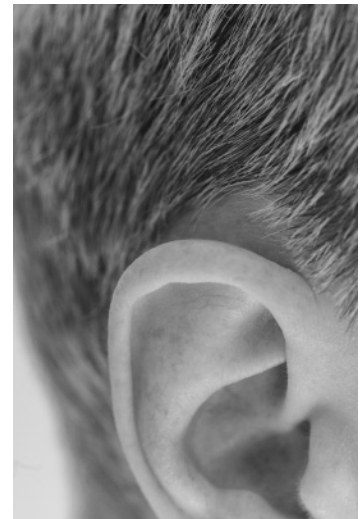
- Recuerde que los sentidos del oído y el tacto se conservan hasta el final de la vida.
- Que escuche su voz serena y su tacto le transmitirá tranquilidad.
- Facilite a su ser querido hablar y despedirse si así lo desea.

● Para los mas pequeños

- Permítales estar presentes en la medida que ellos quieran.
- Los niños perciben lo que pasa, explíqueles con tranquilidad la situación.

● Cuidar de uno mismo

- Sabemos que esta situación es muy estresante y agotadora, por lo que si usted no se cuida no podrá cuidar a su ser querido.
- Busque ayuda en su entorno y apóyese en el equipo sanitario.





Síntomas y cambios físicos

● Comer y beber

- El alimento principal debe ser la tranquilidad y la compañía
- La debilidad es consecuencia de la enfermedad y no por dejar de comer o beber.
- Forzar a comer o beber puede provocar atragantamientos.
- Ofrezca algún alimento fresco y si lo rechaza no insista
- Humedecer la boca con frecuencia.

● Respiración

- En los últimos días la forma de respirar se vuelve irregular.
- Con frecuencia aparecen sonidos de burbujeo en el pecho o garganta.
- Ninguno de estos cambios generan sufrimiento en el paciente.
- Mantenga la calma, incorpórele y administre la medicación pautada

● Inquietud y desorientación

- Es frecuente que aparezcan alucinaciones, desorientación y agitación.
- Son síntomas normales en el proceso final de vida.
- Mantenga la calma, hable suavemente, en ambiente tranquilo, con luz tenue... y administre la medicación pautada.

● Somnolencia

- Es normal que su ser querido pase la mayor parte del día dormido, incluso hasta el punto de ser difícil despertarlo.
- En esta situación son contraproducentes los estímulos.

● Fiebre

- En esta situación puede aparecer fiebre elevada.
- A veces no responde a la medicación.
- Coloque paños humedecidos, ponga ropa fresca y ventile la habitación.

Recuerde

Recuerde que su ser querido, a pesar de estar dormido puede transmitirnos sus molestias mediante gestos, muecas, fruncir el ceño... en ausencia de estos datos, sepa que su ser querido está comfortable.

Tenga en cuenta que nos puede consultar ante cualquier duda siempre que lo necesite.





Morir en casa

Cuando una persona muere en su casa, debe contactar con la Unidad de Cuidados Paliativos.

Si se sospecha muerte, llame al teléfono de la UCP, 609 152 800. También puede contactar el equipo de atención primaria, en el 971 397 000 o con los Servicios de Emergencias 112 o 061.

Certificación de un médico: si tiene una Compañía de seguros, o una funeraria de su elección (Pompas Fúnebres 24h: 971 392 000 o Auren's 24h 971 923 649), ellos se encargarán de todos los trámites de traslado y certificación oficial de defunción. Es importante contar con el DNI del paciente.

Teléfonos de interés

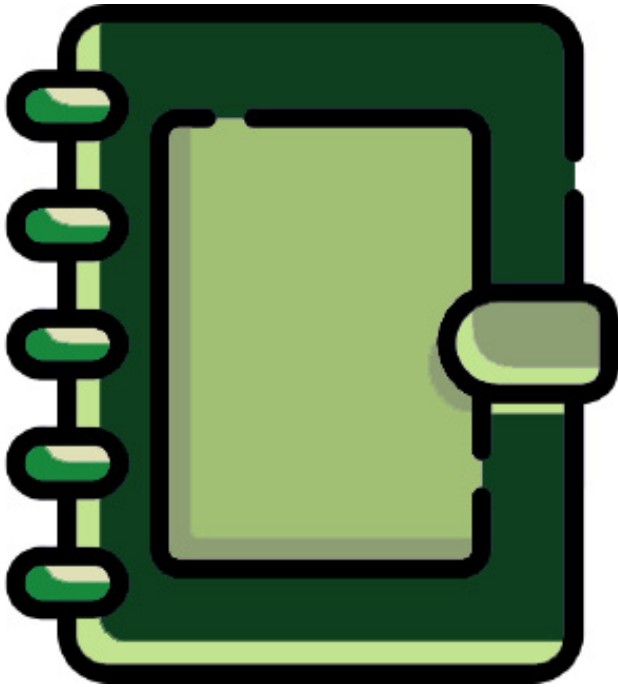


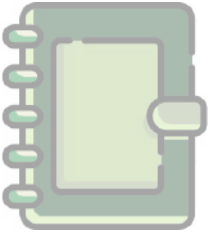
Unidad de Cuidados Paliativos: 609 152 800

Emergencias: 112 | 061

Línea de ayuda de IFCC: 666 991 336 (lunes, miércoles, viernes, de 10h a 12h)

Mi Diario





Mi Diario

A series of horizontal lines for writing, starting below the title and extending to the bottom of the page. The lines are evenly spaced and cover most of the page width.

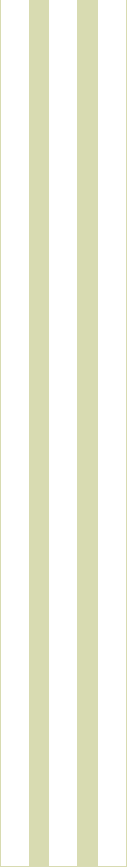


Webs de interés

Sociedad Española de Cuidados Paliativos: www.secpal.org

ILLESPAL - Societat Balear de Cures Pal·liatives: www.illespal.org

Vídeo Dr. Enric Benito “Al final de la vida”: www.alfinaldelavida.org



CON LA FINANCIACIÓN
Y EL PATROCINIO DE

IFCC



Si necesita apoyo o más información
puede contactar con nosotros
lunes, miércoles y viernes
de 10.00 h a 12.00 h en el teléfono:



666 991 336



ifcc@ibizacancer.com



www.ibizacancer.com



www.facebook.com/IFCCancer



ifccancer

